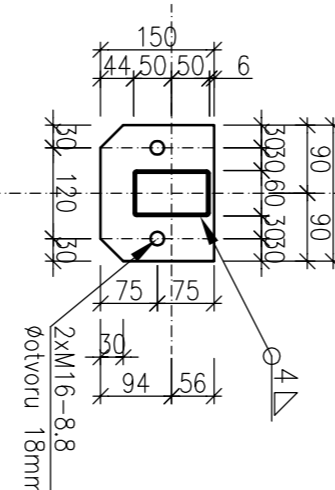
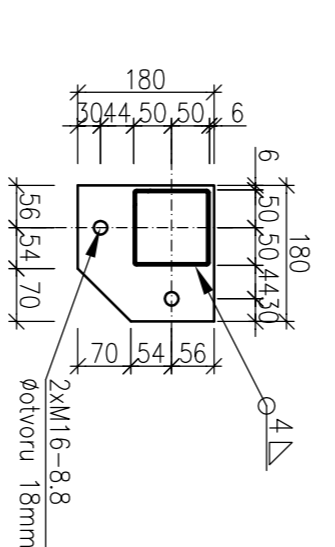


KOTVENÍ K1 – TR 4HR 100/100/4,0  
M1:10

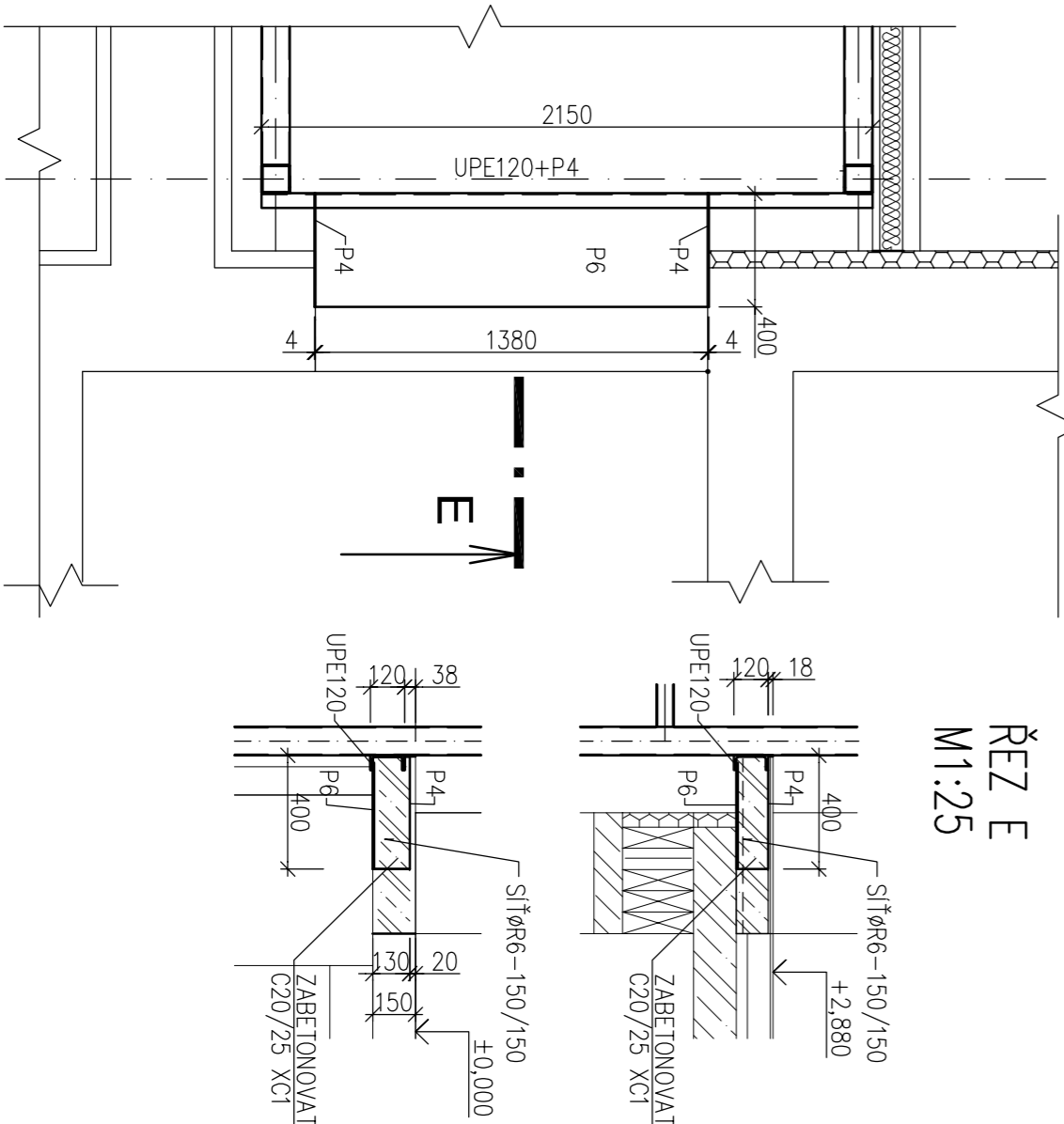
LEPÍDLO–HILTI–HIT–HY 200–A  
2xM16 ZAVÍTOVÁ TYČ 8.8, hef=125mm  
P1.12x180x180 – S235  
KVALITA BETONU: C 20/25

KOTVENÍ K2 – TR 0BD 100/60/4,0  
M1:10

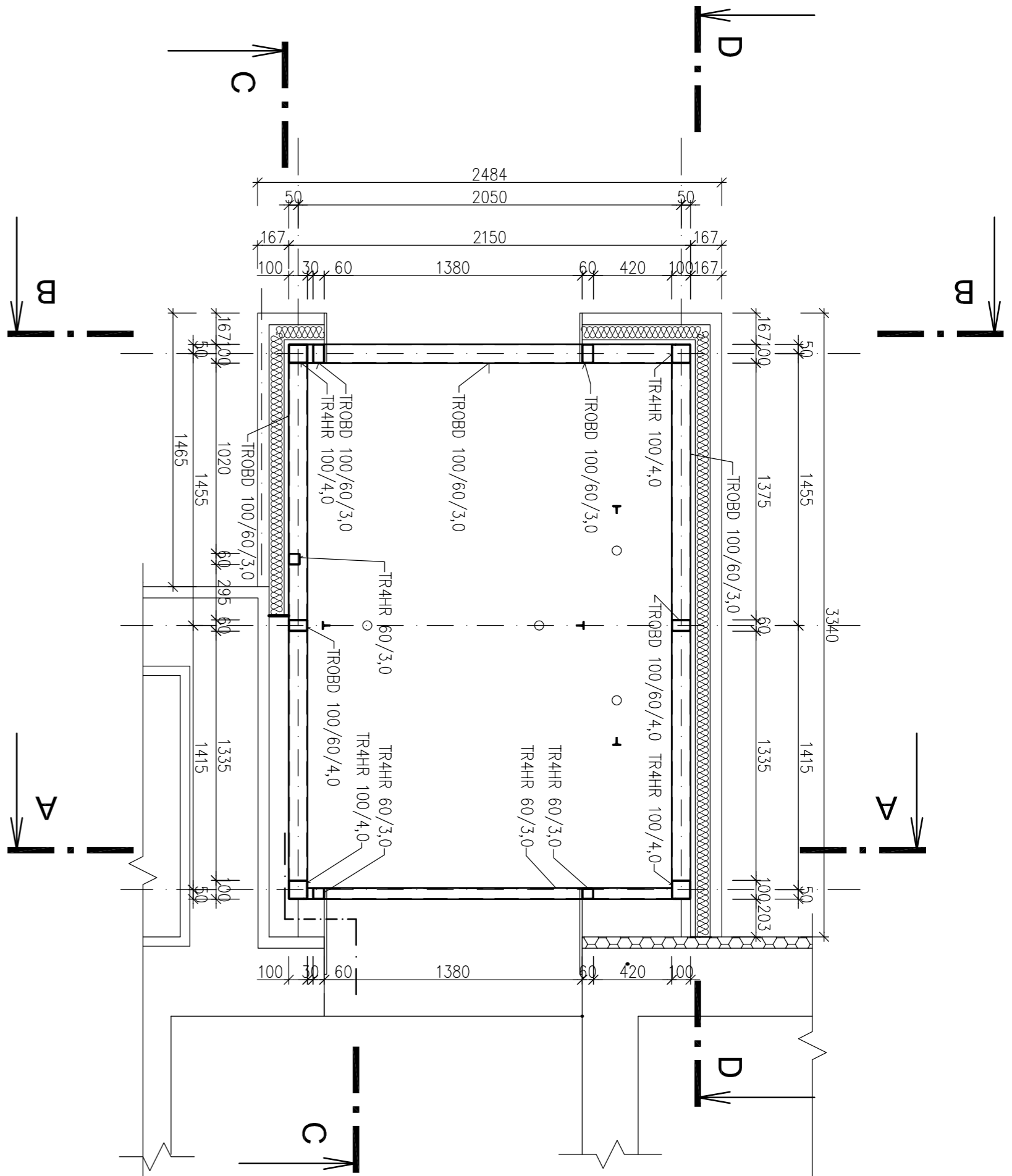
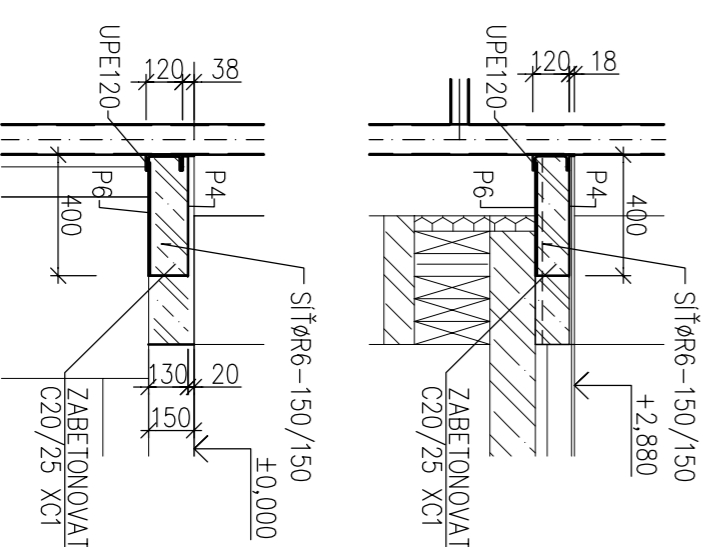
LEPÍDLO–HILTI–HIT–HY 200–A  
2xM16 ZAVÍTOVÁ TYČ 8.8, hef=125mm  
P1.12x180x150 – S235  
KVALITA BETONU: C 20/25



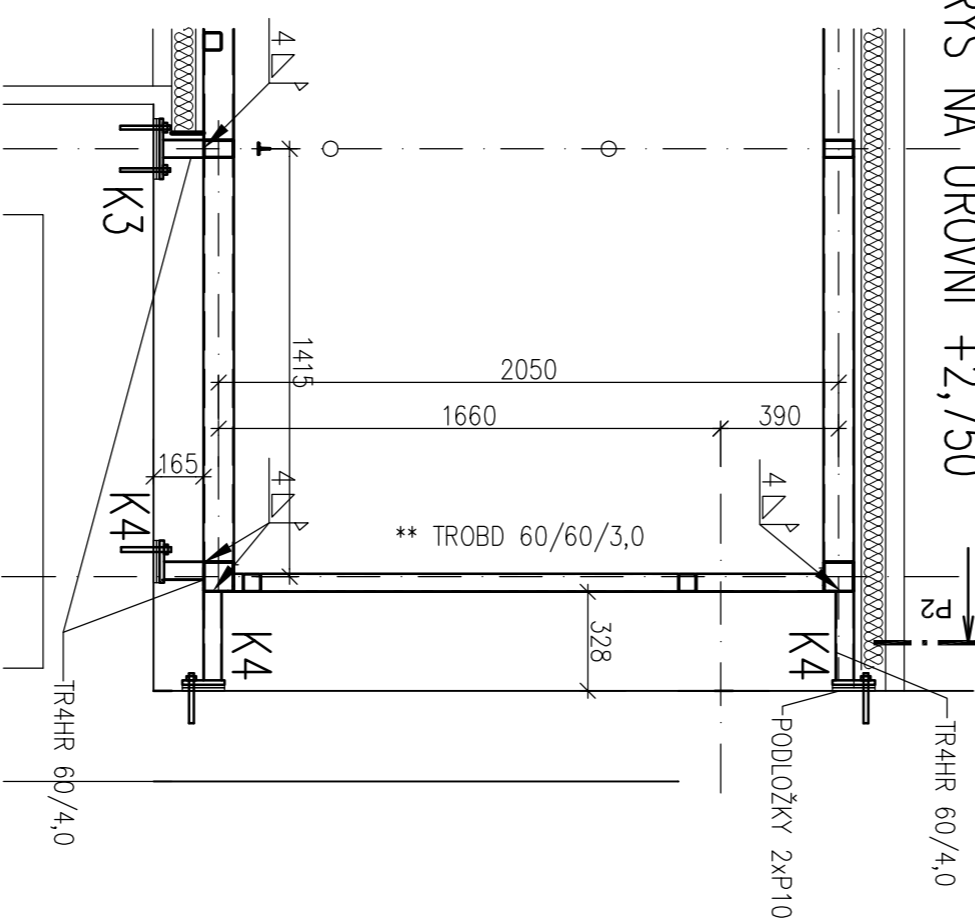
DOPLNĚNÍ DESKY NA ÚROVNI ±0,000, 2,880 m  
M1:25



ŘEZ E  
M1:25



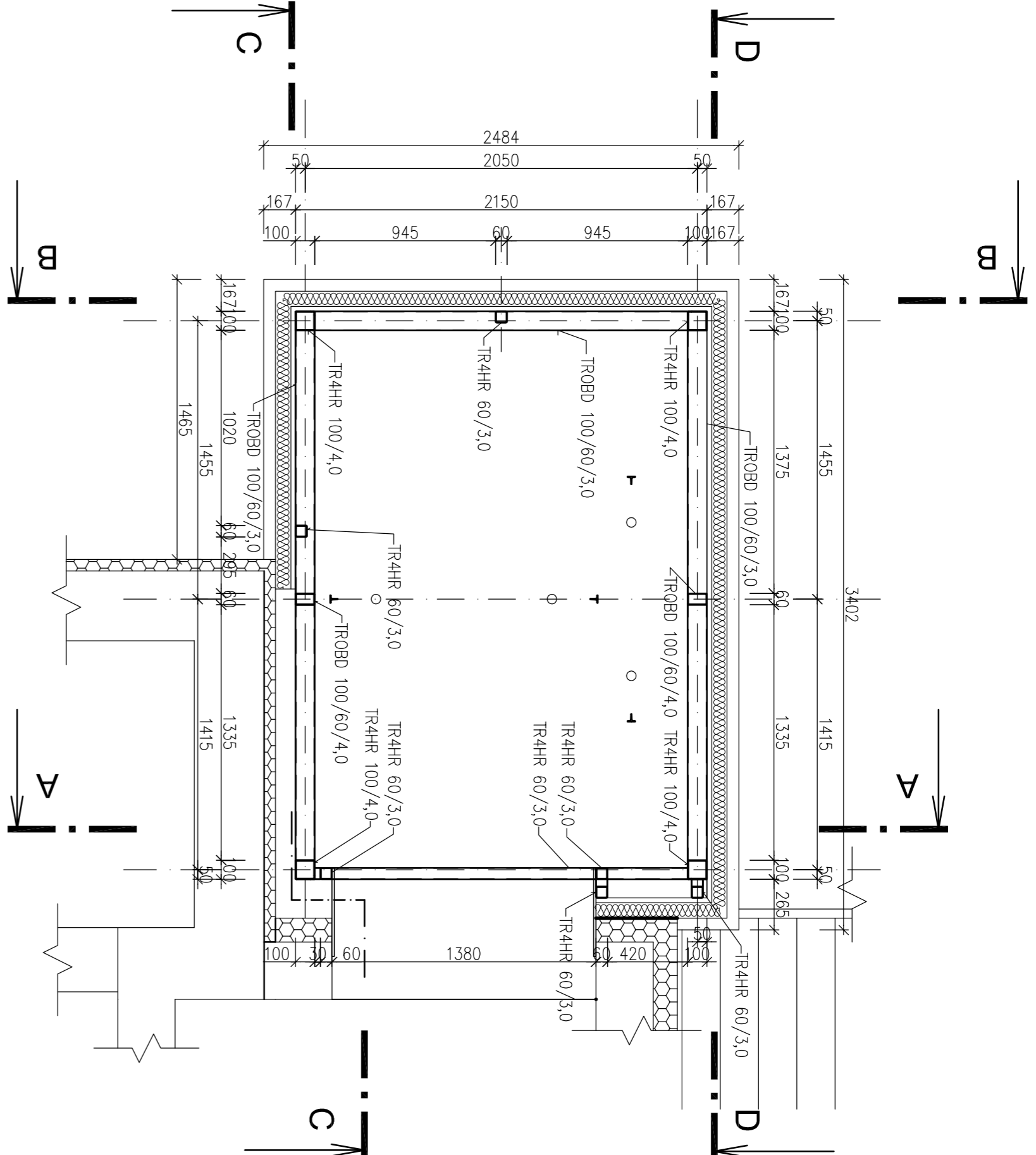
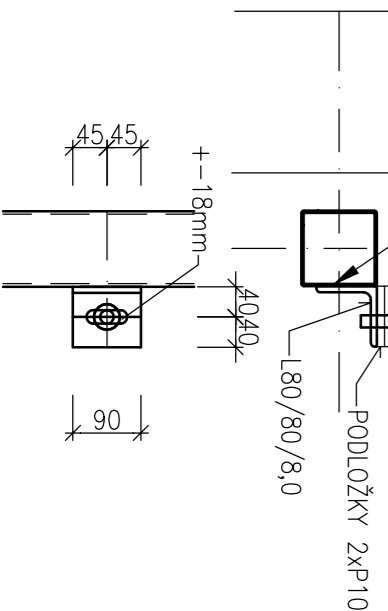
VODOROVNÉ KOTVENÍ K3,K4 DO BETONOVÉ DESKY  
PŮDORYS NA ÚROVNI +2,750  
M1:25



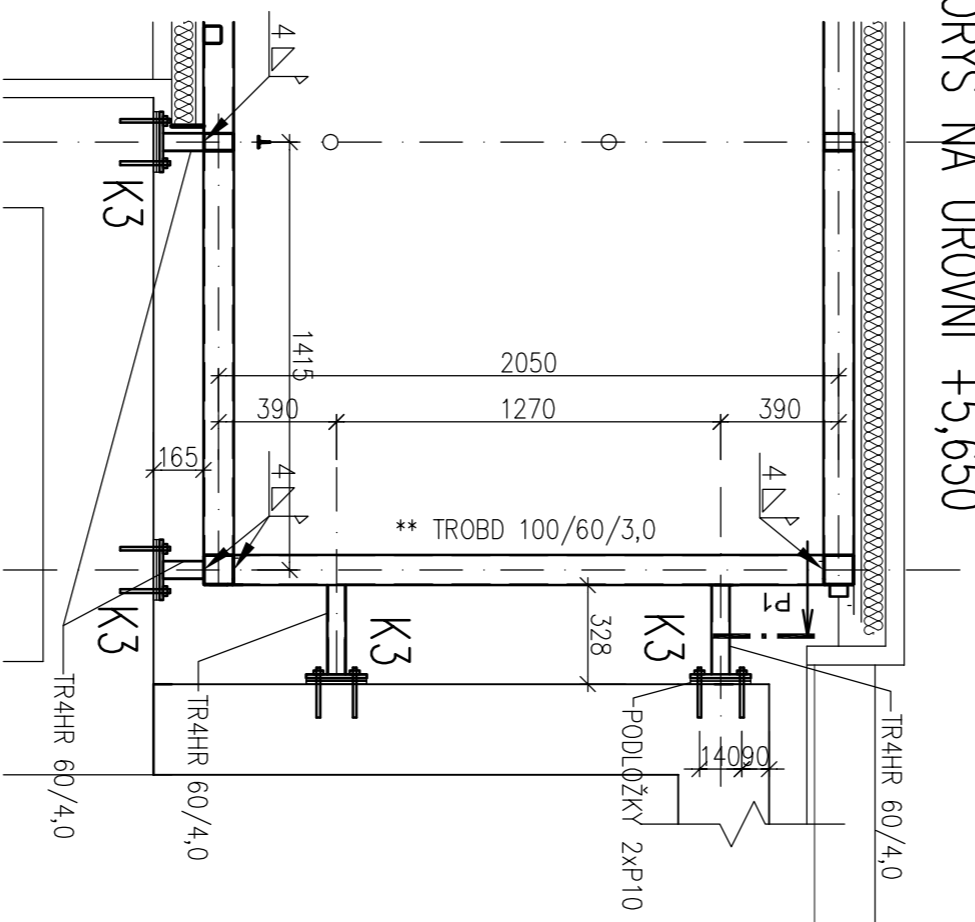
ŘEZ P2–K4  
M1:10 M1:10

VODOROVNÉ KOTVENÍ K5  
M1:10

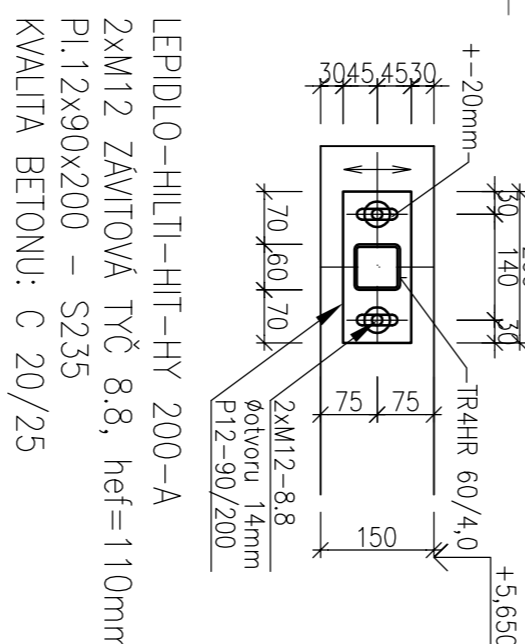
LEPÍDLO–HILTI–HIT–HY 200–A  
1xM16 ZAVÍTOVÁ TYČ 8.8, hef=125mm  
P1.15x140x90 – S235  
KVALITA BETONU: C 20/25



VODOROVNÉ KOTVENÍ K3 DO BETONOVÉ DESKY  
PŮDORYS NA ÚROVNI +5,650  
M1:25



ŘEZ P1 – K3  
M1:10



\*\* PŘÍVAŘIT NA STAVEČ PO ZAMĚŘENÍ  
BETONOVÉ DESKY A VVRÁTÍM KOTVENÍCH  
OTVORŮ

MATERIÁL: OČEL S235 JR ŠROUBY, ZAVÍTOVÉ TYČE MAT. 8.8 POZNÁMKY: PŘED VÝROBU OCELOVÉ KONSTRUKCE JE NUTNÉ ZMĚŘIT SMĚLICI OBJEKT			
TŘÍDA PROVEDENÍ EXC2			
Hlavní projektant	Zodp. projektant	Kreslil	Objednatel
Ing. Jaroslav Fořtl	Ing. Jaroslav Fořtl	ING. J. BUREK	
Ing. Jaroslav Fořtl Továrkovského 2764 mobil: 727 188 407 e-mail: jaroslav.fořtl@seznam.cz		Ing. Jaroslav Fořtl Továrkovského 2764 mobil: 727 188 407 e-mail: jaroslav.fořtl@seznam.cz	
Kraj:	Zlínský kraj, msto stavby: Kroměříž	FORMÁT	A4
Investor:	MĚSTO KROMĚŘÍŽ, VELKÉ NÁMĚSTÍ 115, 767 01 KROMĚŘÍŽ	DATAUM	10.2020
AKCE	PŘESTAVBA PAVILONU L V DOZP BARBORKA NA DENNÍ STACIONAR	ÚČEL	DPS
SO 24 PAVILON L		ČÍS. ZAKÁZKY	Z02x35
ARCHIVNÍ ČÍS.		ČÍS. KOPIE	
MĚŘÍTKO		ČÍS. VÝKR.	
PUDORYS OK. KOTVENÍ		1:25 1:10	D.12p-105
Odsah: D.1,2b STAVEBNÍ KONSTRUKČNÍ ŘEŠENÍ - ocelové konstrukce			